



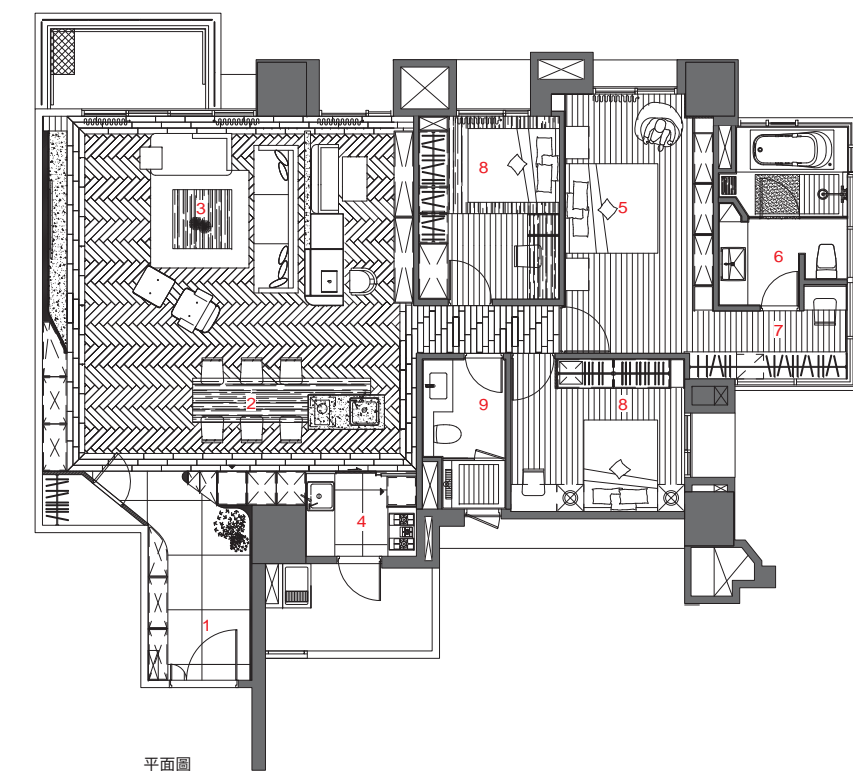
Lin's House, Taichung 台中林宅

拾葉建築+室內設計 LEAVES ARCHITECTURE INTERIOR DESIGN

主要設計：葉佳隴·吳婉如·徐楷崴
 施工單位：拾葉建築+室內設計
 空間性質：住宅
 使用成員：夫妻·小孩
 使用成員職業：醫師
 空間面積：110 m²
 主要建材：石材·實木地板·木皮·
 鍍鈦鐵件·不鏽鋼·特殊漆
 座落位置：台中市北區
 影像：WEIMAX STUDIO 威米總攝影美學
 採訪：何芳慈

住宅承載了生活與情感，即便原始面貌總是樸實，只需經過精雕細琢就能成就別出心裁的完美作品。本案業主自預售屋時購置房產，建築完成後便曾委邀拾葉建築協助進行客變，然經過一段時日，生活型態隨著新生命的到來有所轉變，便再度邀請設計師葉佳隴發揮巧思改造空間。

甫入玄關，低彩度淡雅的灰色系牆面，懸掛著奈良美智的畫作收藏，逸趣橫生營造回到家的舒適放鬆感，稍作轉折的過渡廊道讓大門與內部空間衍生緩衝，強調內外場域劃分，同時圍塑宅內安心感。設計師於此處設置一隔儲藏間，用來貯放行李箱、高爾夫球具與潛水用具等雜物，不須挪動到屋內造成過多髒亂，相當便利。信步向內，來到客、餐廳與書房整合為一的公共領域，設計師以開放式手法模糊化界線，讓場域互相對話，且藉由家具配置仍能分辨各個空間的使用機能，場域內低背沙發與書桌、餐桌高度相等，如此一來視覺更為通透，空間倏地變為寬敞，自然光線便能恣意地從落地窗散落屋內。除此之外，運用雕刻白大理石砌築而成的電視牆，以流線轉折成形，製作此一端牆相當考驗工匠的經驗與純熟技術，須將石材切割為細板材，根據角度一片片堆疊形成轉折面完美拼貼，可謂匠心獨運，清淺石紋使空間氛圍流露細緻品味，上下端的鏡面不鏽鋼延續場景語彙，衍生錯視感彷彿牆面離地懸浮相當輕盈，連天花板也運用轉折手法掩藏結構梁，整體氛圍於簡約中帶有輕柔典雅。人字形實木拼貼地坪於公共領域作出區劃，走入廊道盡頭即為主臥室，床頭端牆以俐落的窗框呼應古典元素，腰板間鑲入鍍鈦金屬搭配深湖水綠的床頭邊櫃，自成一格型塑慵懶舒壓，顯現家賦予人的自在感，清淡柔雅的艺术氣息油然而生。



平面圖

1. 入口玄關 2. 餐廳 3. 客廳 4. 廚房 5. 主臥室
6. 主臥衛浴 7. 更衣間 8. 臥室 9. 衛浴



左頁：簡約窗框為床頭背牆，腰板間鑲入鍍鈦金屬顯現古典優雅的氣息
右頁：雕刻白大理石一片片堆疊成完美弧面，匠心獨運

